



BGM IM BG KLINIKUM HAMBURG: FÜR ALLE ETWAS DABEI!

Betriebliches Gesundheitsmanagement (BGM) im BG Klinikum Hamburg heißt, dass:

- wir unseren Blick auf die Arbeitsbedingungen richten und dabei den Arbeits- und Gesundheitsschutz gemeinsam mit unseren Mitarbeiterinnen und Mitarbeitern weiterentwickeln
- wir unseren Mitarbeiterinnen und Mitarbeitern Impulse und Anregungen für die eigene Gesundheit geben
- unser Blick keine Grenzen kennt und über das BG Klinikum hinausgeht. Denn nur so können wir relevante Gesundheitsthemen und Angebote immer weiterentwickeln
- wir bei allen Bildungsangeboten der Aus-, Fort- und Weiterbildung die Gesundheit mit im Blick haben

BEISPIELE FÜR MASSNAHMEN UND ANGEBOTE IM BG KLINIKUM HAMBURG:

- Zweitätiges Ergonomietraining für alle neuen Pflegekräfte
- Einsatz von Ergonomie-Praxisexpert*innen
- Eigene Kindertagesstätte mit angepassten Betreuungszeiten
- Flexible Arbeitszeitmodelle
- Breites Betriebssportangebot
 - Kursangebote
 - Professionell angeleitetes Gerätetraining
 - Schwimmhalle
- Interne Konfliktberatung
- Interne betriebliche Sozialberatung für Mitarbeiter*innen
- Interdisziplinäre Führungskräfteentwicklung zur Unterstützung des BGM-Gedankens
- Hörsaalreihe „Wir l(i)eben Gesundheit“

FÜR SIE VOR ORT!

Das Betriebliche Gesundheitsmanagement im BG Klinikum Hamburg

Ansprechpartnerin:

Iris Wottrich

Gesundheitsmanagerin

Telefon: 040 73 06 - 18 78

Fax: 040 73 06 - 18 09

E-Mail: i.wottrich@bgk-hamburg.de



BG InTakt
Betriebliches
Gesundheitsmanagement



Weitere Informationen finden Sie im Intranet oder auf unserer Website

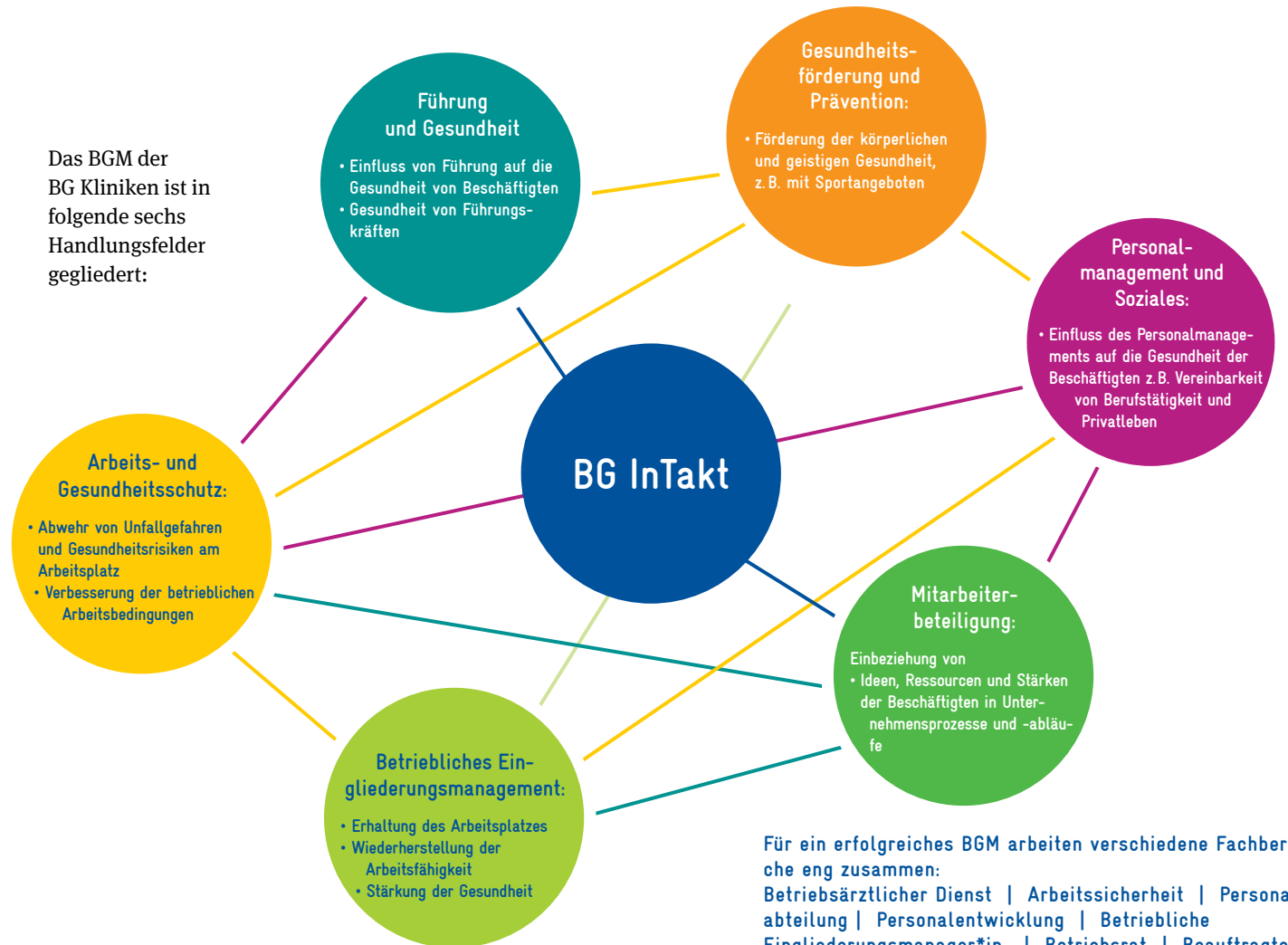
BG INTAKT – DAS BETRIEBLICHE GESUNDHEITSMANAGEMENT (BGM) FÜR DIE MITARBEITER/-INNEN DER BG KLINIKEN

Gesundheit und Wohlbefinden sind Grundvoraussetzungen für motivierte und leistungsfähige Mitarbeiterinnen und Mitarbeiter, die täglich Spitzenmedizin an ihren Standorten gestalten. Das Betriebliche Gesundheitsmanagement BG InTakt steht für das vielfältige Engagement der BG Kliniken, diese Voraussetzungen zu schaffen und sicherzustellen.

Die BG Kliniken sind beispielhaft für die Gestaltung eines lernenden BGM durch eine standortübergreifende Vernetzung. Zudem arbeiten die BG Kliniken auf der Grundlage einer gemeinsam erarbeiteten Handlungshilfe eng mit der Berufsgenossenschaft für Gesundheitsdienst und Wohlfahrtspflege (BGW) zusammen.

Die BG Kliniken versorgen Patienten/-innen nach Verletzungen und Erkrankungen, um sie wieder fit für Beruf und Alltagsleben zu machen. Die Gesundheit der Mitarbeiter/-innen zu fördern und zu erhalten, ist den BG Kliniken deshalb eine besondere Verpflichtung. Dazu trägt das BGM mit ganzheitlichen Maßnahmen entscheidend bei. Alle Aktivitäten richten den Blick dabei nicht nur auf individuelles Verhalten, sondern umfassen die bewusste Steuerung und Integration aller betrieblichen Prozesse und eine enge Verzahnung mit dem Arbeitsschutz.

Das BGM der BG Kliniken ist in folgende sechs Handlungsfelder gegliedert:



Für ein erfolgreiches BGM arbeiten verschiedene Fachbereiche eng zusammen:
 Betriebsärztlicher Dienst | Arbeitssicherheit | Personalabteilung | Personalentwicklung | Betriebliche Eingliederungsmanager*in | Betriebsrat | Beauftragte für Ergonomie