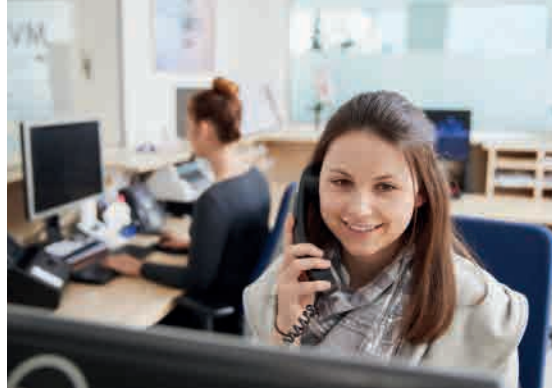


WIR als Arbeitgeber BG Unfallklinik Murnau





Unser Auftrag, Ihre Chance!

Es freut uns, dass Sie die BG Unfallklinik Murnau als neues berufliches Zuhause im Blick haben.

Gegründet im Jahr 1953 leistet die BG Unfallklinik Murnau seit über 70 Jahren Spitzenmedizin im Auftrag der gesetzlichen Unfallversicherung. Besonderer Schwerpunkt der Murnauer Unfallklinik ist die Versorgung von mehrfach- und schwerstverletzten Patientinnen und Patienten. Außerdem verfügen wir über hochspezialisierte Abteilungen für Rückenmarkverletzte, Brandverletzte, Schädel-Hirn-Verletzte, verletzte Kinder und Patientinnen und Patienten mit Gesichtsverletzungen.

Damit nimmt die Murnauer Unfallklinik als eines der größten Traumazentren Süddeutschlands eine bedeutende Rolle in der Gesundheitsversorgung der Region ein und bietet vielfältige berufliche Möglichkeiten.

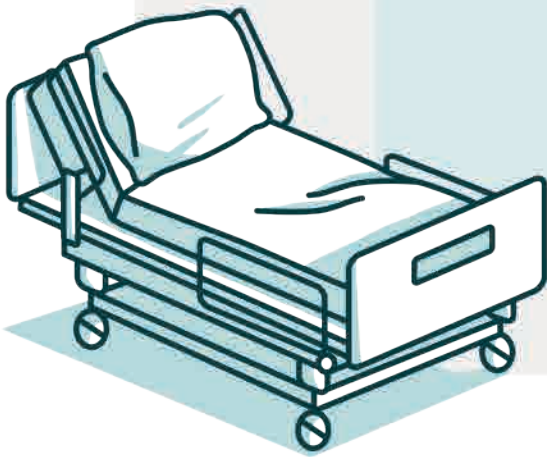


Über **2.000**
Mitarbeitende
aus 37 Nationen

Das sind wir

24 Stunden am Tag, 365 Tage im Jahr, versorgen und begleiten wir unsere Patientinnen und Patienten nahtlos von der Erstversorgung am Unfallort bis zur erfolgreichen sozialen und beruflichen Wiedereingliederung.

Gemäß den Grundsätzen der gesetzlichen Unfallversicherung leisten wir dabei in allen Behandlungsphasen Akut- und Rehamedizin auf höchstem Niveau.



566 Betten



1 von 13

Akutkliniken der BG Kliniken

41.200

Patientinnen und
Patienten jährlich



Unsere Fachbereiche

Medizin

Ob Zentrale Notaufnahme, Unfallchirurgie und Orthopädie, Anästhesie, Intensiv- und Schmerzmedizin, Neurochirurgie, Radiologie oder einer unserer anderen spezialisierten, medizinischen Fachbereiche – als Arzt, Ärztin oder Absolvent eines anderen Gesundheitsfachberufs erwartet Sie eine Bandbreite beruflicher Möglichkeiten.



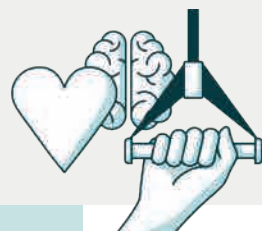
Management und Verwaltung

In Management und Verwaltung erwarten Sie beste Perspektiven und Aufgaben mit sozialer Relevanz: etwa im Personal- und Patientenmanagement oder im medizinischen Controlling.



Therapie

Nach schweren Verletzungen und Operationen ist eine therapeutische Behandlung essenziell. Dafür kommen bei uns die Physiotherapie, die Sporttherapie sowie die Ergotherapie und die physikalische Therapie koordiniert zum Einsatz.



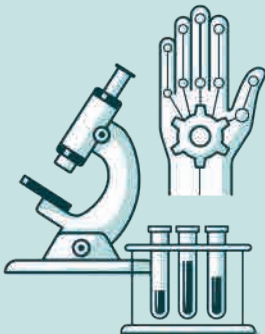
IT und Technik



Keine Spitzenmedizin ohne modernste Technik. Bei uns sorgen Spezialistinnen und Spezialisten in den Bereichen IT, Medizintechnik sowie Energie- und Versorgungstechnik täglich dafür, dass alles rund läuft.

Pflege- und Funktionsdienst

Die große Vielfalt an pflegerischen Fach- und Funktionsbereichen zeichnet uns aus. Pflegefachkräfte arbeiten bei uns in den verschiedenen Bereichen der Akutpflege, der Notfall- und Intensivpflege, der Pflege von Querschnittverletzten sowie der rehabilitativen Pflege.



Forschung und Entwicklung

An unserem Institut für Biomechanik forschen Mitarbeitende an unfallchirurgischen und orthopädischen Fragestellungen. Hierzu nutzen wir Methoden der experimentellen und der klinischen Forschung.



Tarifliche Grundlagen

In den BG Kliniken werden Sie nach dem TV BG Kliniken (nichtärztliches Personal) oder dem TV-Ärzte BG Kliniken (ärztliches Personal) vergütet.

Unsere tarifvertraglich geregelten Vergütungssysteme bauen auf verschiedenen Entgeltgruppen und -stufen auf, in die Beschäftigte entsprechend der von ihnen ausgeübten Tätigkeit und Erfahrung eingruppiert werden.

Das Wichtigste im Überblick

Arbeitszeit und Urlaubsanspruch

- 38,5 Std. pro Woche im nichtärztlichen bzw. 40 Std. pro Woche im ärztlichen Bereich
- 30 Tage Urlaub
- Zusatzurlaub bei Wechselschicht-, Schicht- sowie Nachtarbeit
- Bezahlte Freistellung an bzw. für Weihnachten und Silvester

Zulagen und Sonderzahlungen

Welche Zulagen und Sonderzahlungen laut Tarif zu dem Grundgehalt dazukommen, hängt von der Berufsgruppe und dem Einsatzbereich ab. Hier eine Übersicht der möglichen Zulagen:

- Jahressonderzahlung
- Monatliche Schicht- bzw. Wechselschichtzulagen
- Zuschläge für Nachtarbeit sowie für Sonn- und Feiertagsarbeit
- Verschiedene Funktions- und Pflegezulagen
- Zulage für Ruf- und Bereitschaftsdienst
- Bei der Nutzung Vermögenswirksamer Leistungen unterstützen wir unsere Mitarbeitenden mit einem monatlichen Zuschuss

A close-up photograph of a person's hand holding a blue pen over a wooden desk. A notebook is open on the desk, and the person appears to be writing or about to write. The background is blurred, showing a person's arm and shoulder in a light-colored sweater.

Unsere Benefits

Um Berufs- und Privatleben vereinbaren zu können, ist Flexibilität oft das A und O. Dafür bieten wir eine Vielzahl verschiedener Arbeitszeitmodelle für alle Berufsgruppen, um den individuellen Bedürfnissen unserer Mitarbeitenden gerecht zu werden. Wo es Aufgaben und Tätigkeiten erlauben, besteht außerdem die Möglichkeit zur Arbeit im Homeoffice.

Das FLEXTEAM ermöglicht speziell unseren Pflegefachkräften flexible und individuelle Arbeitszeiten. So sind Sie als Pflegefachkraft an keine Schichtdienstzeiten gebunden und wählen die zu Ihnen passenden Arbeitszeiten selbst aus.



Vereinbarkeit von Beruf und Familie

Mit der Geburt eines Kindes beginnt ein neuer Lebensabschnitt. Daher dürfen sich Eltern bei der Geburt eines Kindes über einen bezahlte Freistellungstag freuen.

Einen tollen Pluspunkt für alle Eltern stellt unsere klinikeigene Kindertagesstätte mit Krippe, Kindergarten und Hort für insgesamt 125 Kinder dar. Die Kindertagesstätte verfügt über extralange und an den Schichtdienst angepasste Öffnungszeiten. Montags bis freitags, jeweils von 5:30 Uhr bis 21:45 Uhr, bietet unsere Kindertagesstätte Kindern im Alter von 2 Monaten bis 10 Jahren Raum zur Entwicklung und Bewegung. Die Tagesstätte befindet sich direkt auf dem Klinikgelände und sorgt damit für spürbare Entlastung.

Außerdem bietet unsere Kindertagesstätte eine Ferienbetreuung für Kinder von 3 bis 10 Jahren an.

Mitarbeiterrabatte und Gutscheine

- Mitarbeitervorteilsportal „Corporate Benefits“ mit zahlreichen Vergünstigungen bei namhaften Marken und Dienstleistern
- Mitarbeitervergünstigungen in der Region (bspw. Kfz-Werkstatt, Bergbahnen, Thermenbesuche)
- Rabatte beim Einkauf in der klinikeigenen Apotheke
- Gutscheine für besondere persönliche Anlässe (bspw. Geburt, Hochzeit etc.)



Bonuszahlungen

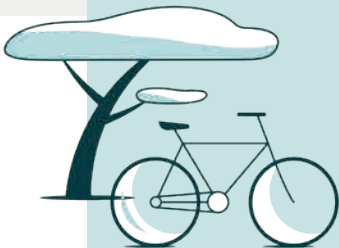
- Unser betriebliches Vorschlagswesen fördert innovative Ideen und belohnt diese mit einer Prämie
- Mitarbeiter werben Mitarbeiter: Bei der Vermittlung von gefragten Fachkräften (bspw. Pflegefachkräfte) erhalten unsere Mitarbeitenden € 1.000,- brutto als Werbepremie
- Bei der Nutzung Vermögenswirksamer Leistungen unterstützen wir unsere Mitarbeitenden mit einem monatlichen Zuschuss





Gesundheit und Wohlbefinden

- Wunschfahrradleasing über „RadimDienst“
- Betriebliches Gesundheitsmanagement „BG InTakt“ mit zahlreichen Sport- und Fitnesskursen
- Präventionsmaßnahmen und Workshops zu den Themen Resilienz und Stressbewältigung
- Entspannung auf der Klangliege, die während der Arbeitszeit genutzt werden darf
- Schnelle und unkomplizierte Terminvereinbarungen für Mitarbeitende und Ihre Angehörigen in unserem MVZ
- Unterstützung beim Kauf einer Bildschirmarbeitsplatzbrille
- Betriebliche Altersvorsorge und die Möglichkeit der Entgeltumwandlung mit der „Alten Leipziger“
- Betriebliches Eingliederungsmanagement







Leben und Arbeiten im „Blauen Land“

Murnau am Staffelsee befindet sich mit seinen rund 12.000 Einwohnern im Landkreis Garmisch-Partenkirchen, umgeben von Seen im Vorland der Bayerischen Alpen und das nur rund 70 km südlich von München.

Der Standort bietet damit einen optimalen Ausgangspunkt für vielfältige Freizeit- und Erholungsmöglichkeiten in der Region. Ob ein Sprung ins kühle Nass oder eine kurze Bergtour nach der Arbeit – durch diese Lage sind Sie nur einen Katzensprung von zahlreichen Freizeitaktivitäten entfernt.

A young woman with brown hair tied back, wearing glasses and a red sweater, is looking down at a document. She has several piercings in her ear and a necklace. The background is bright and slightly blurred, showing another person in a white shirt.

Laufende Fort- und Weiterbildungen – Lernen aus Erfahrung

Kontinuierliche Fort- und Weiterbildung ist wichtig, daher schenken wir ihr auch eine besondere Beachtung. Ob Weiterbildung im eigenen Bildungszentrum für Pflegeberufe, Studium, externer Seminar-, Weiterbildungs- oder Lehrgangsbesuch – wir unterstützen Sie dabei.

Bildungszentrum für Pflegeberufe

Wir verfügen über ein eigenes Bildungszentrum für Pflegeberufe, an dem verschiedene Fachweiterbildungen und Seminare angeboten werden:

- Intensivpflege und Anästhesie (nach DKG Empfehlung 2015)
- Paraplegiologie Pflege (nach DMGP Empfehlung)
- Praxisanleitung (nach DKG Empfehlung 2019)

Personalentwicklung

Die Personalentwicklung bietet ein breites und berufsgruppenübergreifendes internes Seminarangebot in verschiedenen Kompetenzbereichen an. So haben Mitarbeitende die Möglichkeit, u.a. Schulungen und Seminare zu den Themen Stressbewältigung, Kommunikationstraining und Excel zu besuchen.



Fort- und Weiterbildung in der Pflege ist ein wesentlicher Bestandteil, um den immer komplexer werdenden Herausforderungen zu begegnen. Nur so können wir neben Spitzenmedizin auch Spitzenpflege leisten. Lernen ist als lebenslanger Prozess zu verstehen, soll Freude bereiten und in einer Atmosphäre der Ermutigung stattfinden.

Tobias Becker, Leiter Pflegentwicklung Fort- und Weiterbildung

Facharztweiterbildung

Uns ist es wichtig, jungen Ärztinnen und Ärzten eine fundierte Facharztweiterbildung zu ermöglichen. Eine Übersicht über unsere aktuellen Weiterbildungsbefugnisse in den verschiedenen Fachbereichen haben wir auf unsere Homepage für Sie zusammengefasst.

Forschung und Lehre

Unsere Forschungsaktivitäten dienen immer dem Wohl unserer Patientinnen und Patienten. Hierzu nutzen wir Methoden der experimentellen und der klinischen Forschung. Beide greifen ineinander und ergänzen sich. Durch die enge Anbindung des Instituts für Biomechanik an die Paracelsus Medizinische Privatuniversität Salzburg wird eine hohe wissenschaftliche Qualität in Forschung und Lehre gewährleistet.



Zukunft gestalten – unsere Ausbildungs- möglichkeiten

In unserer Klinik gibt es vielfältige Berufsfelder, die täglich dafür sorgen, dass die medizinische Versorgung unserer Patientinnen und Patienten reibungslos verläuft. Daher bieten wir Ausbildungsberufe in den verschiedensten Fachbereichen mit besten Weiterbildungsmöglichkeiten an.

Ausbildung in der klinikeigenen Berufsfachschule für Pflege

Ein besonderes Augenmerk liegt auf unserer Ausbildung „Pflegefachfrau / Pflegefachmann“, die wir in unserer klinikeigenen Berufsfachschule für Pflege anbieten. Die Ausbildung in der Pflege ist sehr vielseitig: Die Praxiseinsätze finden sowohl in unserer Klinik als auch bei unseren Kooperationspartnern statt.

In den Einsätzen werden die Auszubildenden von Praxisanleitern und den jeweiligen Stationsteams begleitet.

Weitere Ausbildungsberufe bei uns sind

- Pflegefachhelfer (m/w/d)
- Operationstechnische Assistenz (m/w/d)
- Anästhesietechnische Assistenz (m/w/d)
- Medizinische Fachangestellte (m/w/d)
- Kaufleute (m/w/d) im Gesundheitswesen

Neue Einblicke und berufliche Perspektiven

Wir bieten ideale Voraussetzungen für Praktikum, Hospitation und ein Freiwilliges Soziales Jahr (FSJ). Für Medizinstudierende bieten wir außerdem Famulatur-Plätze sowie das PJ-Tertial „Chirurgie“.

Nicht selten ergibt sich daraus der nächste Schritt in eine berufliche Zukunft an der BG Unfallklinik Murnau.

Hier gibt's mehr Informationen:



Kontakt und Ansprechpartner

Für die Berufsgruppe „Pflege“

Sekretariat der Pflegedirektion
08841 48-2679
pflagedirektion@bgu-murnau.de

Berufsfachschule für Pflege / Bildungszentrum für Pflegeberufe

Sekretariat Bildungszentrum
08841 48-2590
bildungszentrum@bgu-murnau.de

Für die anderen Berufsgruppen

Personalgewinnung
08841 48-2504
personalgewinnung@bgu-murnau.de

Whatsapp-Bewerberberatung

0172 1751878

Mehr Einblicke gibt es auf unseren
Social Media Kanälen:



Offene Stellen

Unsere aktuellen Stellenangebote finden Sie auf
unserer Webseite unter www.bgu-murnau.de

