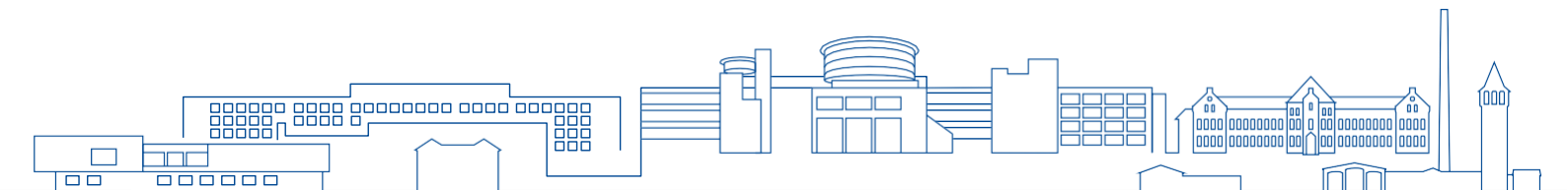


Zentrum für Notfalltraining

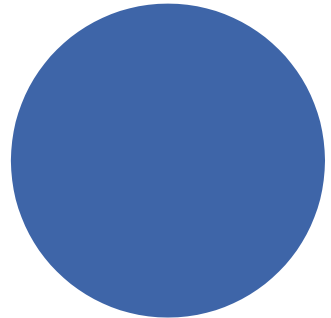
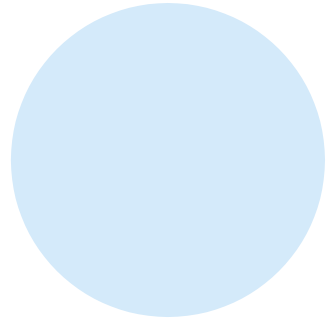


Portfolio



Inhalt

Unser Auftrag	
Mehrwert für alle direkt und indirekt beteiligten Akteure schaffen	3
BG Klinikum Unfallkrankenhaus Berlin	
Zahlen, Daten, Fakten	4
Zentrum für Notfalltraining am ukb	
• Zahlen, Daten, Fakten	5
• Andragogischer Ansatz	6
• Kursangebote nach klinischem Kompetenzlevel	7
Simulationsgestütztes Teamtraining	8
• Messbare Effekte	10
Weiteres Kursprogramm	
• International zertifizierte Kursformate	11
• Skill- und Simulationskurse	12
Noch nichts Passendes gefunden?	
Kontakt für Anfragen	13
Zentrum für Notfalltraining am ukb	
Gemeinsame Kursformate mit Kooperationspartnern auf dem ukb-Campus	14
Kunden & Kooperationspartner	15



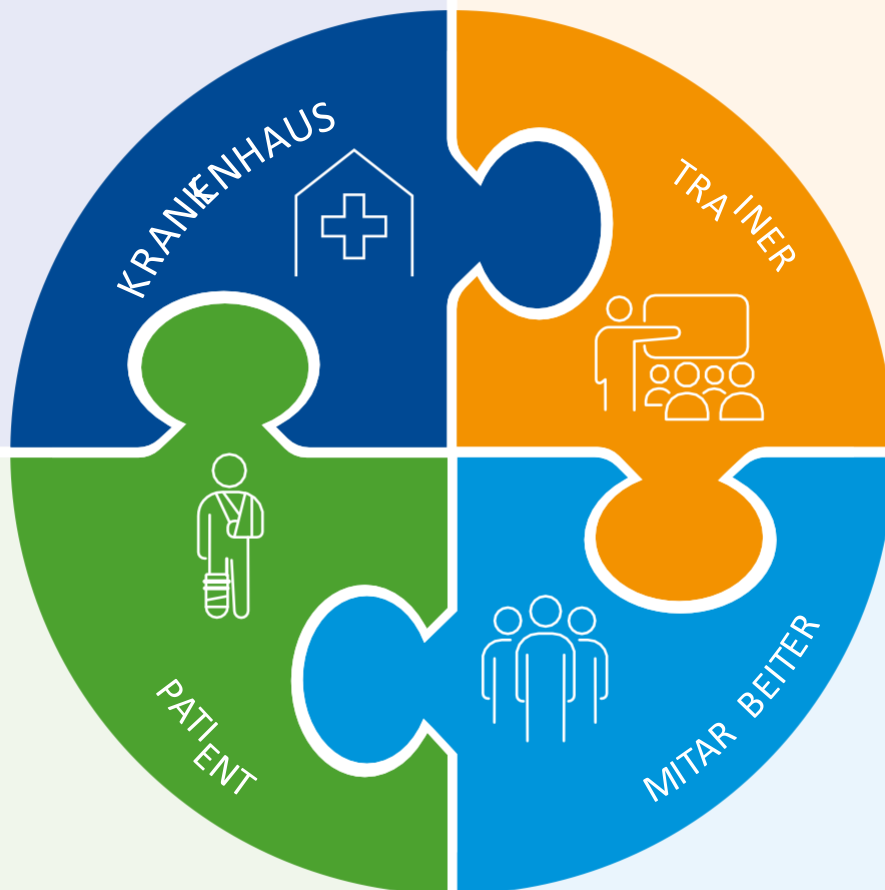
Sämtliche Personen- und Funktionsbezeichnungen gelten gleichermaßen für jedes Geschlecht.

Unser Auftrag

Mehrwert für alle direkt und indirekt beteiligten Akteure schaffen

- Netzwerke knüpfen
 - präklinisch / klinisch / paraklinisch
- Patienten- & Mitarbeiterakquise unterstützen
- Reduzierung von Schadensfällen / Beschwerden
- (Re-)Zertifizierungsvoraussetzung erfüllen
- Innovative Außendarstellung
- Innovative Impulse aufnehmen & weitertragen

- Persönliche Erfüllung durch Weitergabevon Erfahrung / Handlungswissen
- Aufwertung Selbstbild
- Persönliche und fachliche Weiterentwicklung
- „Tapetenwechsel“
- Networking

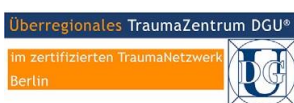


- Erhöhung der Behandlungsqualität
- Erhöhung der Sicherheit
- Erhöhung der Zufriedenheit

- Fort- und Weiterbildung kontinuierlich – hochwertig
- Teambuilding / CRM
- Wertschätzung / Begleitung / Feedback
- Identifikation mit dem Arbeitgeber / Unternehmenskultur stärken
- Beitrag zur Senkung der Mitarbeiterfluktuation leisten
- Zertifikate

Zahlen, Daten, Fakten

- Eröffnung 1997
- Akutversorgung und Rehabilitation schwerverletzter und berufserkrankter Menschen
- Versorgungsauftrag im Bezirk Marzahn-Hellersdorf
- Interdisziplinäre Rettungsstelle mit vier Schockraumplätzen
- 67.000 Patienten (2022)
- 739 Betten, 68 Intensivbehandlungsplätze
- Überregionales Traumazentrum
- Überregionale Stroke Unit & neurologische Frührehabilitation
- Chest-Pain-Unit und Cardiac-Arrest-Center
- Interventionelle Radiologie und Teleradiologie
- Zentrum für Schwerbrandverletzte
- Weaningstation
- Ärztliche Besetzung von sechs Rettungsmitteln (4 x NEF, 1 x ITH, 1 x STEMO)



Zentrum für Notfalltraining am ukb

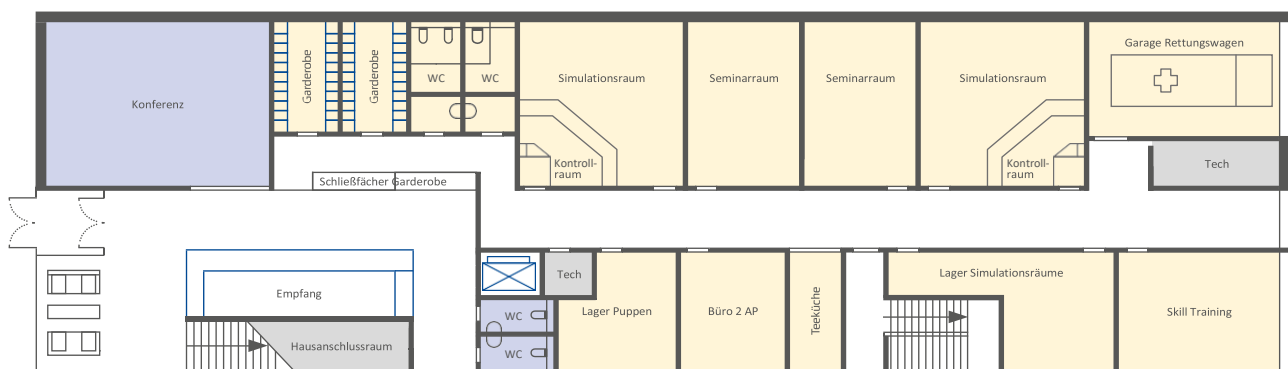


Zahlen, Daten, Fakten

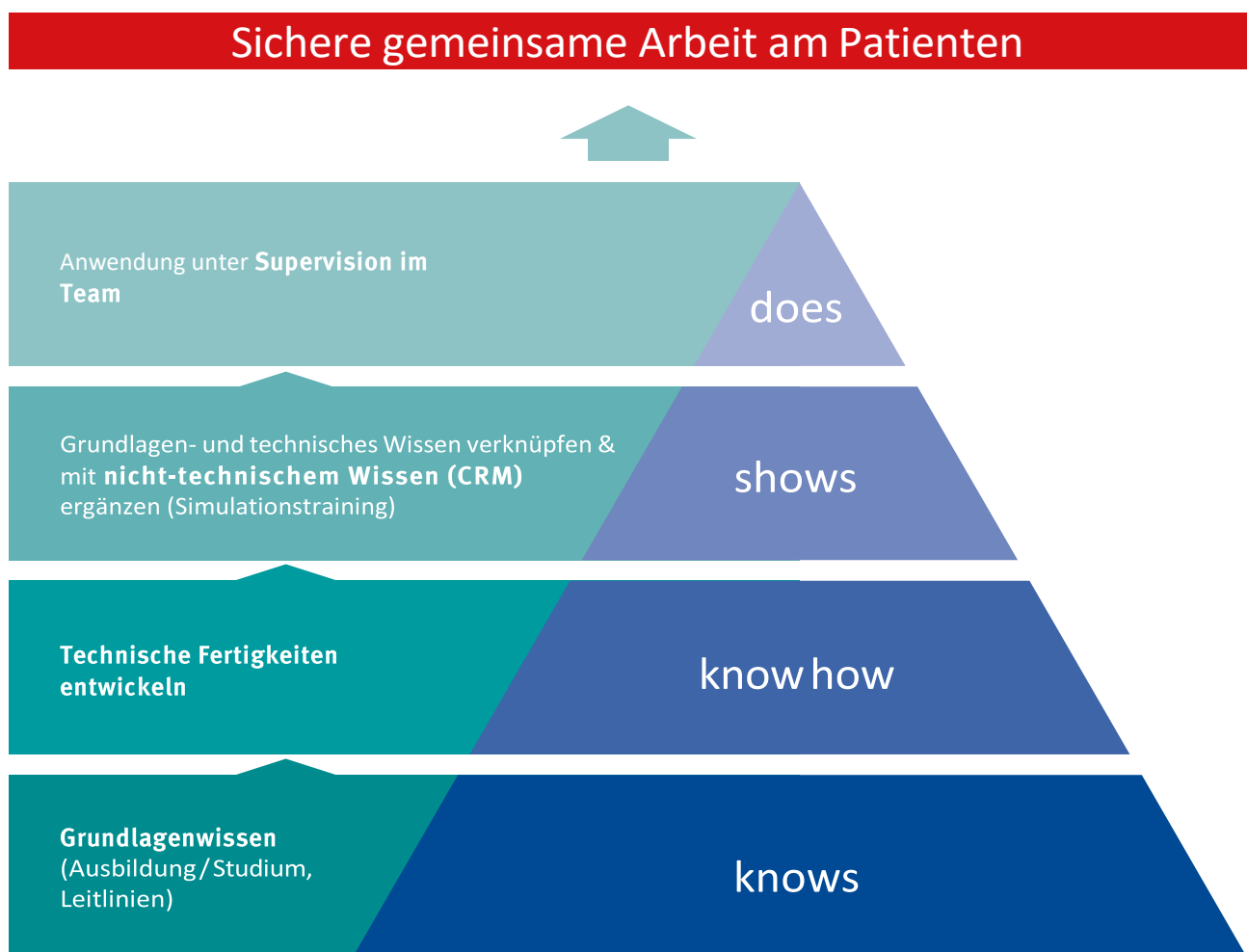


- Gründung 2002
- Eröffnung Haus M 2021, moderne state-of-the-art Räumlichkeiten
- 2023: 300 Trainingstage, ca. 3.400 Teilnehmende
- Plan 2024: 374 Kurse, 330 Kurstage, ca. 3700 Teilnehmende
- Rund 60 erfahrene und speziell geschulte Expert_innen aus den medizinischen Teilbereichen des ukb und von extern
- Hochimmersive dynamische Trainingssettings
 - Außenszenarien / Häuslichkeit / Pflegeeinrichtung / Rettungswagen
 - Schockraum / OP / Intensiv-Arbeitsplatz / Peripherstation

Grundriss-Haus M | EG

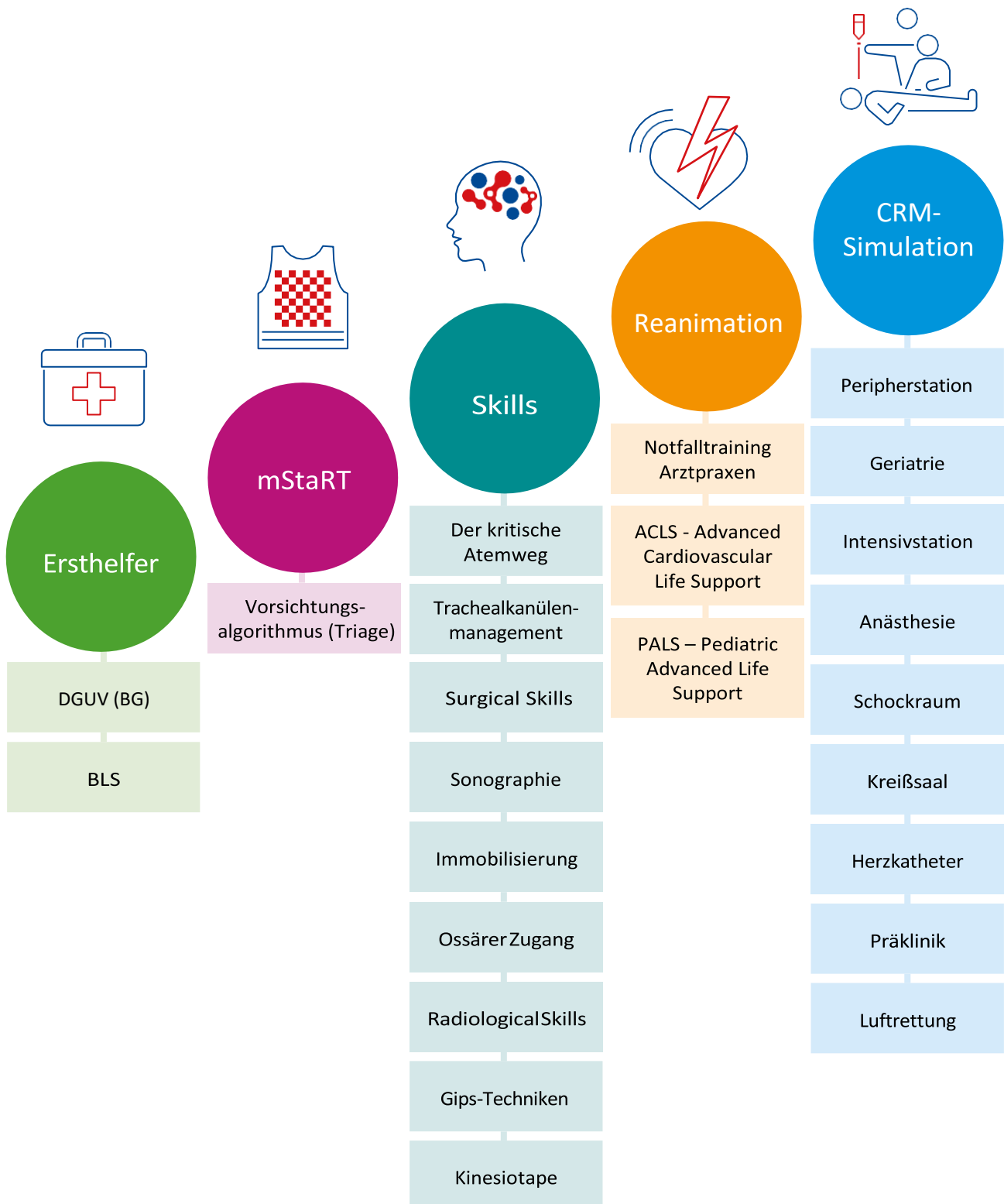


Andragogischer Ansatz – jeder Teilnehmende wird auf seinem klinischen Kompetenzniveau interaktiv & wertschätzend abgeholt und bestärkt



Miller Pyramid of Clinical Competence
adaptiert nach Henninger 2018, Mehay & Burns 2009, Miller 1990

Kursangebote nach klinischem Kompetenzlevel



Simulationsgestütztes Teamtraining



Medizinische Simulation

Bedarfsgerecht, je nach Einsatzbereich, individuell vorbereitete Szenarien werden an einem Patientensimulator oder einer geschulten Mime realitätsnah durch – auch im Alltag – aufeinandertreffende Behandlungs-Teams interdisziplinär-interprofessionell abgearbeitet und gelöst. Erfahrene Simulations-Instruktoren führen anschließend durch eine videogestützte Nachbesprechung und regen eine Selbstreflexion des eigenen Handelns an.

Neben der Verbesserung der medizinischen Handlungskompetenz wird dabei ausführlich auf die sogenannten „Menschlichen Faktoren“ wie Situationsbewusstsein, Führungsstärke, Entscheidungsfindung, Durchsetzungsfähigkeit und Kommunikationsstrategie eingegangen. Da in anderen Risikobereichen bekanntermaßen etwa 75% aller vermeidbaren Zwischenfälle auf diese Menschlichen Faktoren zurückzuführen sind, leisten Simulationstrainings einen entscheidenden Beitrag zur Steigerung der Patientensicherheit.

Vorteile

- Erhöhte Patientensicherheit
- Train-where-you-work – Train-who-you-work-with
- Erleben & anschließende Videoanalyse: pädagogisch nachhaltiges Lernen
- Technical Skills: Festigung vorhandener Fertigkeiten und Anwendung gültiger Leitlinien
- Nontechnical Skills: Kennenlernen der menschlichen Faktoren und Strategien zum Umgang im Rahmen des Crisis-Ressource-Management (CRM)
- Gezieltes Training an kritisch-dynamischen Situationen / Krankheitsbildern
- Optimierung der Arbeitsumgebung
- Teambuilding

Simulationsgestütztes Teamtraining



Medizinische Simulation

- Nach Begrüßung und Vorstellung werden die Notfallkompetenz und Erwartungen der einzelnen Teilnehmer abgefragt. Diese Informationen fließen in die finale Ausarbeitung der vorbereiteten Szenarien mitein.
- Es folgen zwei Vorträge: Im ersten werden das Konzept der Menschlichen Faktoren vorgestellt und Strategien zum Umgang im Rahmen des Crisis-Ressource-Management (CRM) aufgezeigt. Im zweiten Vortrag wird die Aufrechterhaltung der Handlungsfähigkeit durch Fertigkeiten im Prioritätenorientierten Notfallmanagement vermittelt.
- Im Anschluss folgt mit der Familiarisation die Einweisung in die Simulationsumgebung und (soweit notwendig) in das zur Verfügung gestellte Material.
- Nach einer Mittagspause starten die Szenarien. In ausgewogenen interdisziplinär-interprofessionellen Gruppen wird ein Szenario nach einem Briefing entweder aktiv abgearbeitet oder passiv via Live-Übertragung verfolgt. Im Anschluss erfolgt ein Debriefing mit allen Teilnehmern als moderierte Auswertung mittels Videoanalyse.

Teilnehmende

- Bis zu 12 Teilnehmer aus berufs- und fachübergreifenden Teams
- Ein ärztlicher Instruktor, ein nicht-ärztlicher Instruktor, ein Techniker; alle mit fortgeschrittener Berufserfahrung und speziell für die Simulationsdurchführung geschult
- Digitale Kursevaluation (Lamapoll)

Musterablauf

- 08:00 Begrüßung, Vorstellung, Bedenken & Erwartungen
- 08:15 Vortrag Prioritätenorientiertes Notfallmanagement
- 09:15 Vortrag Human Factors & Crisis-Ressource-Management (CRM)
- 10:15 Einweisung Simulationsumgebung
- 11:00 Mittagspause
- 12:00 Simulation* Szenario 1
- 13:00 Simulation* Szenario 2
- 14:00 Simulation* Szenario 3
- 15:00 Simulation* Szenario 4 (optional, je nach Teilnehmerwunsch & Tagesverlauf)
- 16:00 Zusammenfassung, Feedback, Evaluation
- 16:30 Ende

Fallbeispiele aus unserem Portfolio

- Instabile Tachykardie, Trachealkanülen-Zwischenfall, hämorrhagischer Schock bei Post-OP-Blutung, Polytrauma nach Verkehrsunfall, kindliche Atemnot, Anaphylaxie, intrakranielle Blutung, schwieriger Atemweg,...
- Individuelle Auswahl der Szenarien teilnehmeradaptiert nach Kundenwunsch

Simulationsgestütztes Teamtraining

Messbare Effekte

„Bei Pflegekräften auf Intensivstationen führten simulationsgestützte Teamtrainings zu einer signifikant geringeren Prävalenz von Arbeitsbelastung (66% weniger Kündigungen, 80,6% weniger empfundener Stress, 87,5% weniger

stressbedingte Ausfälle) nach 6 Monaten im Vergleich zu Pflegekräften, die nicht an diesem Programm teilgenommen hatten.,,

El Khamali et al: Effects of a Multimodal Program Including Simulation on Job Strain Among Nurses Working in Intensive Care Units; JAMA 2018

„Wir haben nach dem Einsatz von Simulationstrainings einen deutlichen Rückgang der Schadensquote aufgrund von Kunstfehlern festgestellt. Ein breiterer Einsatz von Simulationstrainings in der Geburtshilfe und Gynäkologie sollte in Erwägung gezogen werden.“

Schaffer et al: Association of Simulation Training With Rates of Medical Malpractice Claims Among Obstetrician-Gynecologists; Obstetrics and Gynecology 2021

„Crisis-Ressource-Management (CRM)-Schulungen wurden in Krankenhäusern erfolgreich eingesetzt, um Qualität und Sicherheit zu verbessern. Wir sahen eine Verringerung der beobachteten vermiedenen unerwünschten Ereignisse um 25,7 % im Vergleich zu den erwarteten Ereignissen. Die Einsparungen betragen bis zu 28,0 Millionen US-Dollar. CRM stellt eine finanziell tragfähige Möglichkeit dar, Qualitätsverbesserungen systematisch zu organisieren.“

Moffat-Bruce et al: What Is the Return on Investment for Implementation of a Crew Resource Management Program at an Academic Medical Center? Am J Med Qual 2017

„Unsere Daten weisen auf einen Zusammenhang zwischen der CRM-Implementierung und der Verringerung schwerwiegender Komplikationen und einer geringeren Sterblichkeit bei kritisch kranken Patienten hin.“

Haerkens et al: Crew Resource Management in the Intensive Care Unit: a prospective 3-year cohort study; Acta Anaesthesiol Scand 2015

Weiteres Kursprogramm

International zertifizierte Kursformate

ACLS Provider

Advanced Cardiovascular Life Support, American Heart Association

- Zweitägiger Kurs (16h), CME-akkreditiert, Kurshandbuch, verpflichtend für Notärzte im Land Berlin, zwei Jahre gültig
- Strukturierte leitliniengerechte Basis- und erweiterte Maßnahmen beim akut kritisch kardiovaskulär erkrankten Patienten
- Infos, Flyer, Preise und Anmeldung [hier](#) →



ACLS Refresher

- Eintägiger Kurs (8h) für ACLS Provider
- Verlängert den Provider Status um weitere zwei Jahre

ACLS-EP (Experienced Refresher)

- Eintägiger Kurs (8h) für ACLS Provider
- Verlängert den Provider Status um weitere zwei Jahre, für besonders erfahrene ACLS Provider



PALS Provider

Pediatric Advanced Life Support, American Heart Association

- Zweitägiger Kurs (16h), CME-akkreditiert, Kurshandbuch, verpflichtend für Notärzte im Land Berlin, zwei Jahre gültig
- Strukturierte leitliniengerechte Basis- und erweiterte Maßnahmen beim akut kritisch kardiovaskulär erkrankten Patienten
- Infos, Flyer, Preise und Anmeldung [hier](#) →



PALS Refresher

- Eintägiger Kurs (8h) für PALS Provider
- Verlängert den Provider Status um weitere zwei Jahre

EMSB Provider

Emergency Management of Severe Burns European Burn Association

- Eintägiger Kurs (10h), Kurssprache Englisch, Course-Manual, CME-akkreditiert
- Strukturiertes Erkennen, Beurteilen, Stabilisieren und Verlegen des brandverletzten Patienten
- Infos, Flyer, Preise und Anmeldung [hier](#) →



Weiteres Kursprogramm

Skill- und Simulationskurse

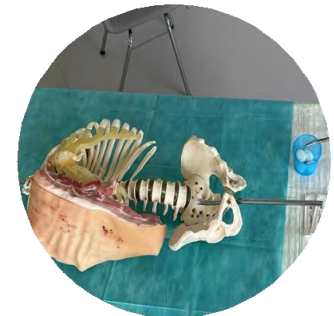
Der kritische Atemweg

- Eintägiger Kurs (8h), CME-akkreditiert
- Eskalierendes Atemwegsmanagement in Theorie und Praxis (technische Fertigkeiten, supraglottische Atemwegshilfen, Laryngoskopie, Videolaryngoskopie, Endoskopie, Techniken von Koniotomie und Tracheotomie)
- Infos, Flyer, Preise und Anmeldung [hier](#)→



Skillkurs Notfallmedizin

- Halbtägiger Kurs (4,5h), CME-akkreditiert
- Notfall-Narkoseeinleitung, erweitertes subglottisches Atemwegsmanagement/ Koniotomie, Notfallbeatmung, Beatmungsformen, Pleurale Entlastungspunktionen und Drainagenanlage, intraossärer Zugang, Tourniquet, Immobilisierungstechniken
- Infos, Flyer, Preise und Anmeldung [hier](#)→



NaSimBB 25 – Notarztsimulationskurs Berlin Brandenburg

- Online-Precourse, dreitägiger Kooperations-Kurs, CME-akkreditiert
- 25 simulierte und im Anschluss debriefte Notarzteinsätze; die Einsätze sind von allen Landesärztekammern auf die im Rahmen der Erlangung der Zusatzbezeichnung Notfallmedizin zu absolvierenden Notfall-Einsätze anerkannt
- Einsatzspektrum, Flyer, Preise, Termine, Veranstaltungsorte [hier](#)→



Basiskurs Notfallsonographie nach DEGUM

- Zweitägiger Kooperations-Kurs, CME-akkreditiert, verpflichtend für Notärzte im Land Berlin
- Zertifizierter Sonographiekurs nach dem Curriculum „Notfallsonographie“ der Deutschen Gesellschaft für Ultraschall in der Medizin (DEGUM) in Kooperation mit der DRF Akademie
- Preise, Termine, Veranstaltungsorte [hier](#)→



Noch nichts Passendes gefunden?

Sehr gerne machen wir Ihnen ein Angebot für Ihre individuelle Anfrage!

Vorteile

- Interaktive Notfalltrainings für Praxen und Einrichtungen
- Kombinierte Skilltrainingstage
- High-fidelity Simulation mit CRM-Schulung und bis zu vier simulationsgestützten Teamtraining-Szenarien für bis zu 12 Teilnehmer auch in weiteren Risikobereichen wie Herzkatheter, Endoskopie/ Angiographie, Geburtshilfe, ...
- Inhouse-Kurse, gerne auch bei Ihnen vor Ort
- Medizinisch-fachliche Beratung
- Simulationstechnische Beratung
- Entsenden Sie bis zu vier Teilnehmende aus Ihrer Abteilung zu einem laufenden Simulationstrainingstag zu uns
- Mieten Sie unsere Räumlichkeit für Ihre Veranstaltung

 notfalltraining@ukb.de
 030 5681 2772



Nicole Ernst
Operative Leitung



**Dr. Jan Baus & Jakob
Olbrich**
Ärztliche Leitung



Erik Haucke
Technische Leitung

BG Klinikum Unfallkrankenhaus Berlin gGmbH
Zentrum für Notfalltraining am ukb
Warener Straße 7 · 12683 Berlin

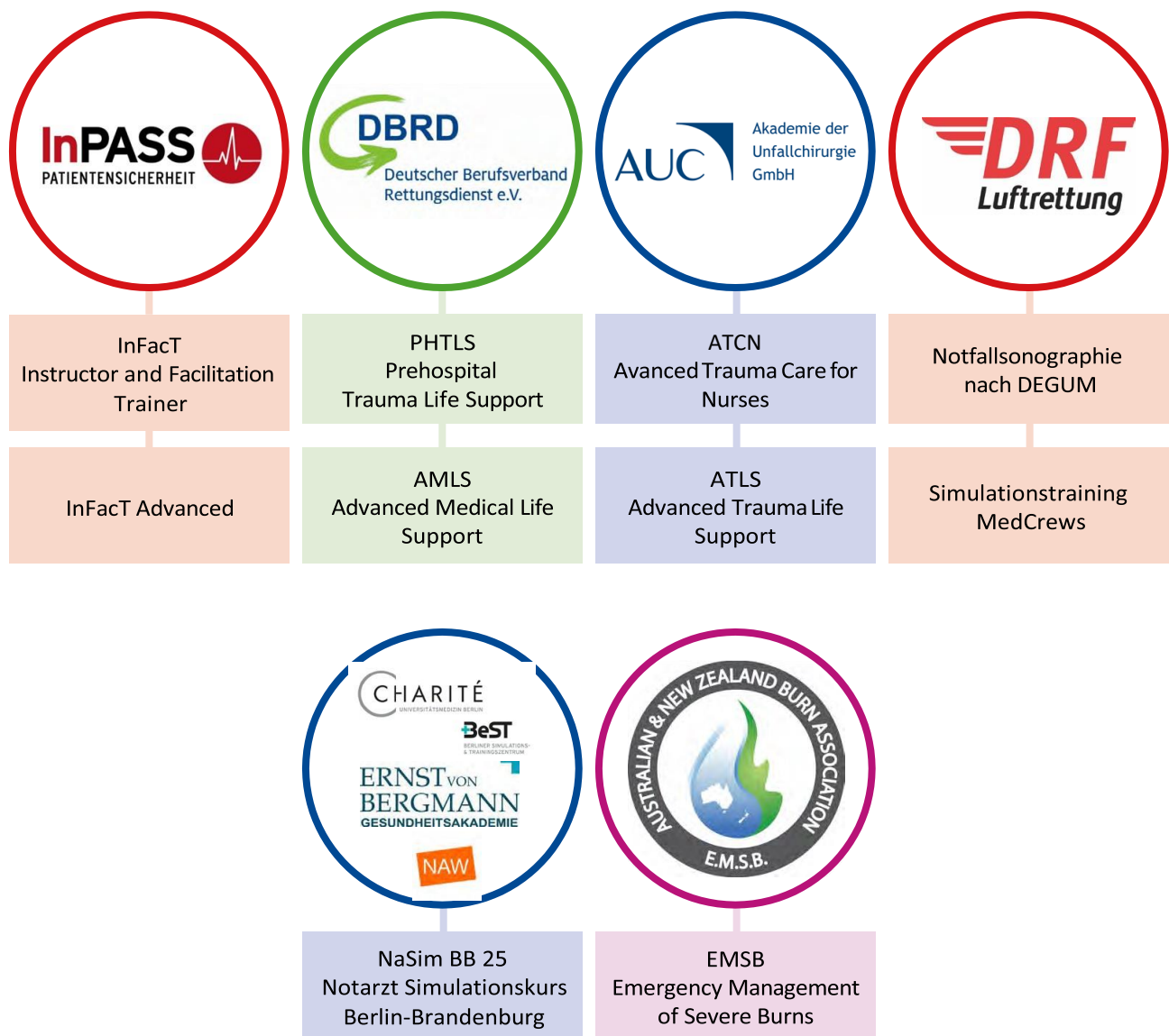
Noch nichts Passendes
gefunden?



Zentrum für Notfalltraining am ukb



Gemeinsame Kursformate mit Kooperationspartnern auf dem ukb-Campus



Kunden & Kooperationspartner





BG Klinikum Unfallkrankenhaus Berlin gGmbH
Zentrum für Notfalltraining am ukb
Warener Straße 7 · 12683 Berlin



notfalltraining@ukb.de



030 5681 2772