

Sprechen Sie uns an:



Henry Rafler
Pflegedirektor



Grit Kunzmann
Stellvertretende
Pflegedirektorin



Ronny Czäczine
Fachbereichsleiter



Felix Schmidt
Fachbereichsleiter

Melanie Torney, Assistenz der Pflegedirektion:

Telefon: 0345 132 - 74 00

E-Mail: karriere@bergmannstrost.de

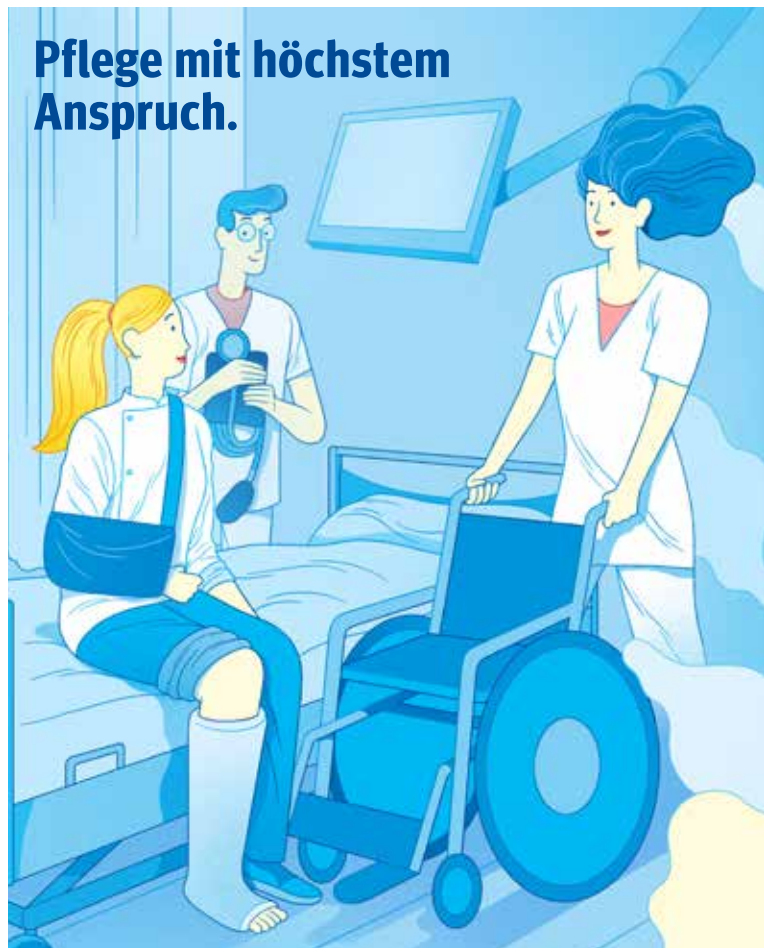
Erstmal nur was fragen?

Schicken Sie uns Ihre Fragen per WhatsApp. Das ist auch anonym und ganz unverbindlich möglich.



Bewerberberatung per WhatsApp

0176 – 132 64 032



Was erwartet Sie bei uns?

Tarifvertrag

- unbefristeter Arbeitsvertrag mit Arbeitsplatzsicherheit
- Tarifvertrag der BG Kliniken (angelehnt an TV-L) mit einer wöchentlichen Arbeitszeit von 38,5 Stunden/Woche, Teilzeit ist möglich
- 30 Tage Urlaub und bis zu 9 Tage Zusatzurlaub für Wechselschicht

Finanzen

- transparentes, digitales Arbeitszeitkonto
- Einstiegsgehalt Normalstation: 2.917,93 Euro
- Einstiegsgehalt Intensivbereiche: 3.096,20 Euro
- Zulagen:
 - 140 Euro allgemeine Pflegezulage
 - 16 bzw. 31 Euro je nach Einsatzort
 - 150 Euro Wechselschichtzulage (wenn zutreffend)
 - weitere Zulagen: 150 Euro Intensivbereiche, 45 Euro OP, 90 Euro Rückenmark-Stationen, bis zu 150 Euro im Monat im Brandverletzentzentrum und auf der Stroke Unit
 - Zeitzuschläge
- Jahressonderzahlung bis zu 95 Prozent
- Zwei Prozent vom Tabellenentgelt als betriebliche Altersvorsorge

Wir am Bergmannstrost

- familiäres Haus mit hoher Spezialisierung
- hoher Akademisierungsgrad in der Pflege, Unterstützung berufsbegleitender Studiengänge
- Unterstützung bei der Qualifizierung – Pflichtfortbildungen und Weiterbildung zum Praxisanleiter werden bezahlt
- Arbeit im interdisziplinären Team mit Unterstützung durch Physiotherapie, Ergotherapie und Logopädie
- Unterstützung der Pflege durch Servicekräfte, Stationsassistenten und Transportdienst
- Einarbeitungsprogramm mit Mentoren

- Rahmendienstplan, Planungssicherheit, Berücksichtigung Ihrer Wünsche
- modernste Ausstattung, hohe Digitalisierung (nahezu papierlos)
- Zertifizierung „Beruf und Familie“

Altersvorsorge

- arbeitgeberfinanzierte betriebliche Altersvorsorge (zwei Prozent vom individuellen Tabellenentgelt)
- Vermögenswirksame Leistungen (Arbeitgeber-Zuschuss 6,65 Euro brutto pro Monat)

Ihre Gesundheit ist uns wichtig

- Sportangebote: Volleyball, Fußball, Badminton, Tischtennis
- Präventions- und Bewegungskurse: Yoga, Aquafitness, Rückenfit und Entspannung
- arbeitsplatzspezifische Angebote: Arbeitsplatzbegehungen, BGW-Rückenkolleg, Augentraining
- Maßnahmen zur Reduzierung psychischer Belastungen
- Beratertage für Mitarbeiter
- Nichtraucherkurse
- aktive Personalentwicklung mit einem vielfältigen Seminarangebot – gezielte Angebote auch für Führungskräfte

Und sonst?

- Job-Ticket der Havag
- Mitarbeiterkantine
- Betreuungsangebot: Kita-Plätze für Mitarbeiter-Kinder
- Personal-Apothekenverkauf
- Rabatte beim örtlichen Energieversorger (EVH)
- Mitarbeitervergünstigungen über Corporate Benefits